



CATÁLOGO

EDICIÓN# 61

UNIFORMES ADMINISTRATIVOS,
LABORAL Y SANIDAD
HOMBRE Y MUJER
DESCÁRGALO AQUÍ





Pronta Entrega

Cómo realizar tu pedido
Colección #61

 VER PÁGINA 4



Administrativa

Cómo realizar tu pedido
Nuestros Textiles
Colección #61

 VER PÁGINA 16



Sanidad

Por qué utilizamos tela Arciel
Colección #61

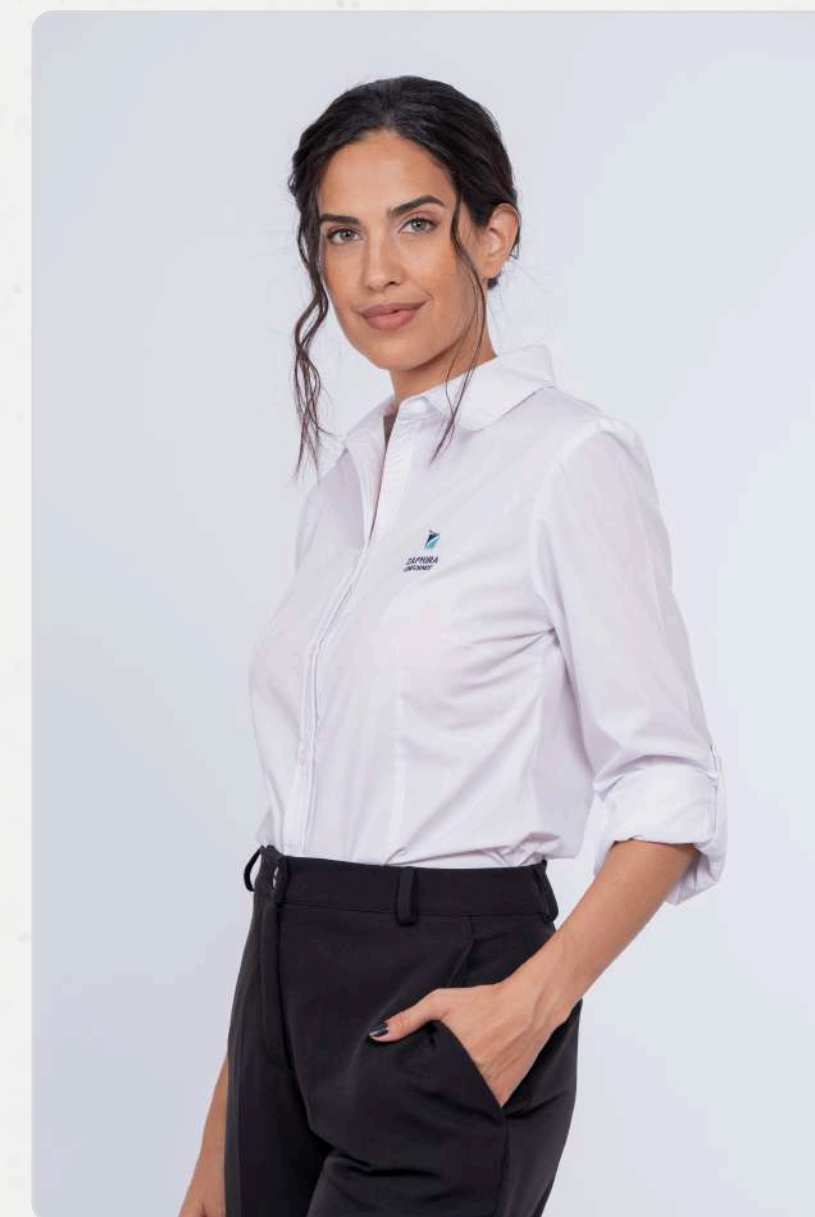
 VER PÁGINA 31



Laboral

Innovación y comodidad
Colección #61

 VER PÁGINA 36



Información Adicional

Instructivo de Talleres
Cómo cuidar nuestras
prendas
Confían en nosotros
Datos de contacto

 VER PÁGINA 43

BENEFICIOS DE NUESTRA EMPRESA

- Posibilidad de personalizar las prendas con bordado de logo propio
- Posibilidad de personalizar la entrega con el nombre de cada persona
- Envío de Masters de las prendas seleccionadas con curva completa para determinar los talles.
- Asesoramiento de vendedoras especializadas y seguimiento en cada paso de la gestión
- Servicio Post Venta
- Facilidades de pago

BENEFICIOS DE NUESTRAS LINEAS

PRONTA ENTREGA

- Nueva y amplia selección de modelos
- Variedad de telas y colores
- Tu pedido listo en 5 días
- Opción de personalizar tu pedido con el logo de tu empresa (15 días)
- Cambio directo de prendas por talle

ADMINISTRATIVA

- Sofisticados modelos con detalles exclusivos
- Gran gama de géneros y amplia paleta de color para transmitir tu identidad de marca a la perfección.
- Extensa curva con más de 20 talles por modelo

SANIDAD Y LABORAL

- Las mejores telas aplicadas
- Costuras reforzadas
- Diseño y comodidad
- Amplia variedad de talles (Todos los talles tienen el mismo valor)



PRONTA ENTREGA

Tus uniformes listos en 5 días.



¿CÓMO REALIZAR TU PEDIDO PRONTA ENTREGA?



1. CONSULTA

Envíanos tu consulta via: Mail / Whatsapp / Teléfono .

Detallando: Razón Social / Cantidad de uniformes a cotizar / Teléfono y mail de contacto y CUIT.



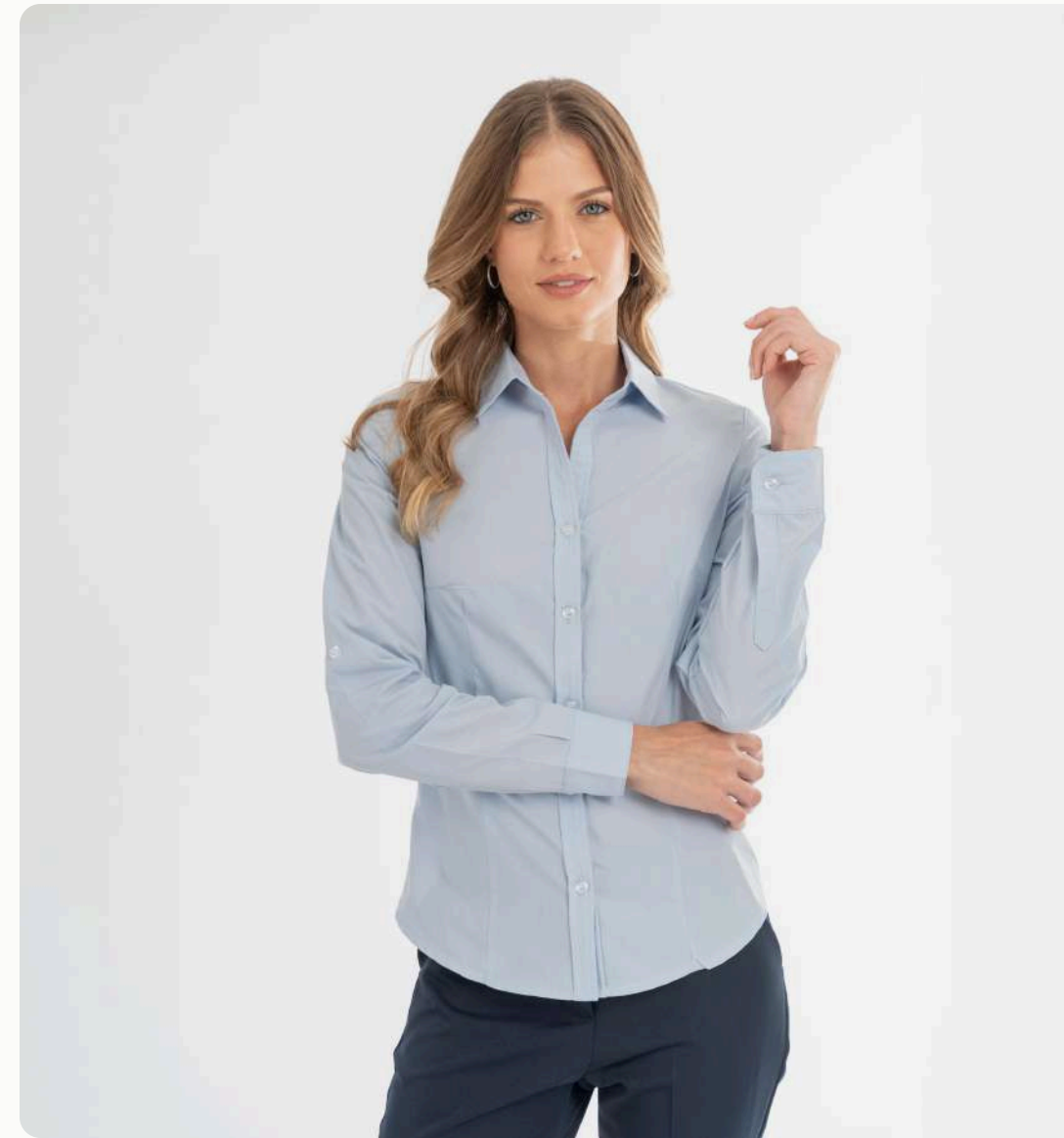
2. ENVÍO DE TALLES Y CONFIRMACIÓN

Una vez aprobado el presupuesto y enviados los talles, confirmamos disponibilidad y stock.



3. ENTREGAS

Listo! Una vez confirmado el stock, dentro de los 5 días hábiles, tu pedido estará listo para ser retirado.



CAMISA MUJER 5304

Manga larga con presilla para arremangar, cuello camisa clasica, corte semi - entallado.

Tela: Poplin Premium - Rayado Rodas

Colores disponibles: Blanco, celeste y rayado celeste y blanco

✂ Esta prenda admite bordado





CAMISA MUJER 5701

Camisa de mujer, corte semi-entallado, manga corta estilo japonesa y pequeño escote V con cuello camisa.

Telas: Poplin Premium - Rayado Rodas

Colores disponibles: Blanco, Rosa, Celeste y Rayado celeste y blanco

✂ Esta prenda admite bordado



PANTALÓN MUJER 270

Pantalón tiro alto, **CORTE SLIM**, con cintura y dos bolsillos laterales.

Tela: Two Way con elastano

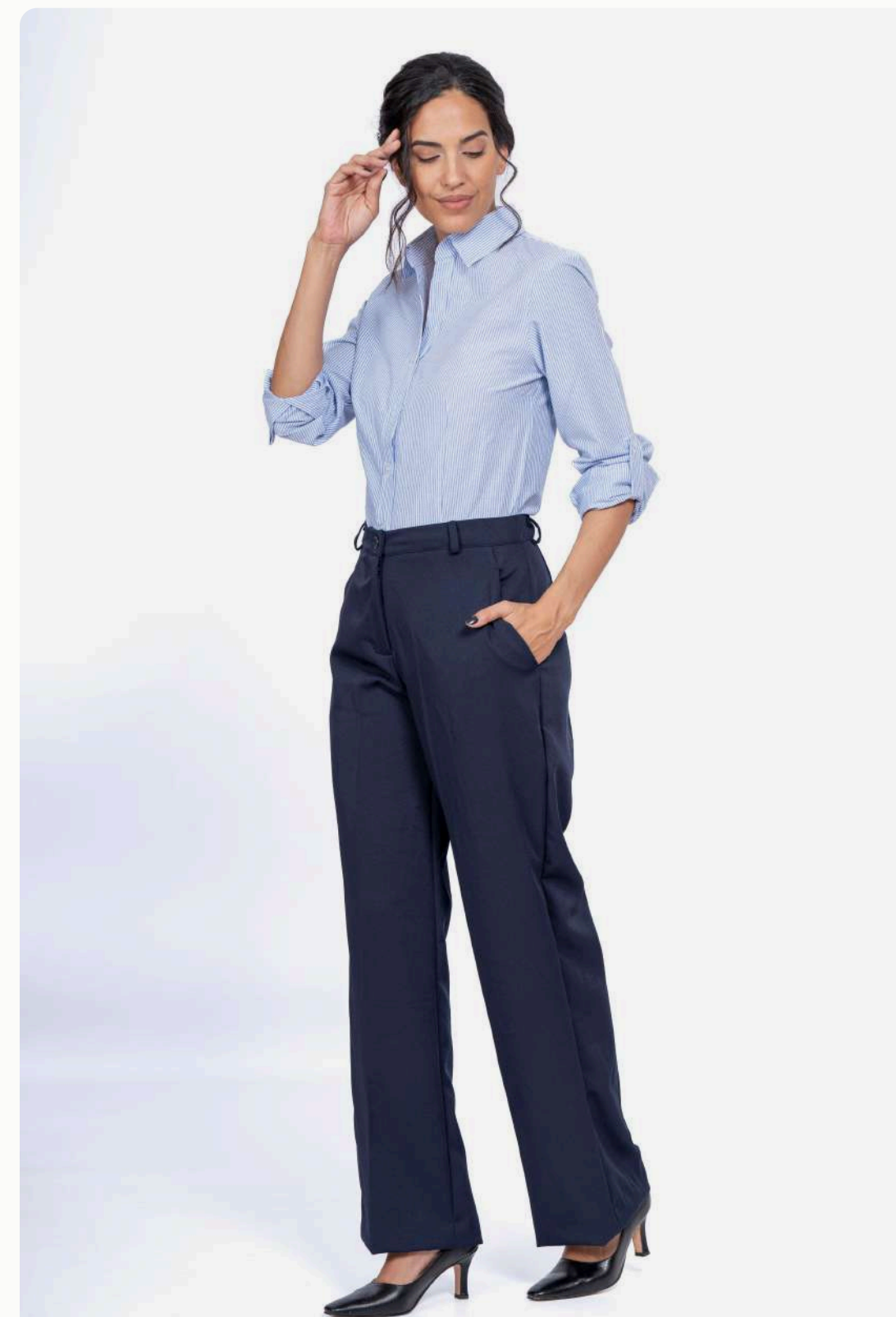
Colores disponibles: Azul y negro

PANTALÓN MUJER 2110

Tiro alto, **CORTE RECTO**, con cintura y dos bolsillos laterales.

Tela: Two Way con elastano

Colores disponibles: Azul y negro





SACO MUJER 330

Blazer sastre, con cuello solapa, bolsillo ojal y botón central.

Tela: Two Way con elastano

Colores disponibles: Azul y Negro

REMERA MUJER 6001

Remera de corte anatómico, cuello a la base y mangas cortas.

Tela: Modal con elastano

Colores disponibles: Blanco

🔗 Esta prenda admite bordado



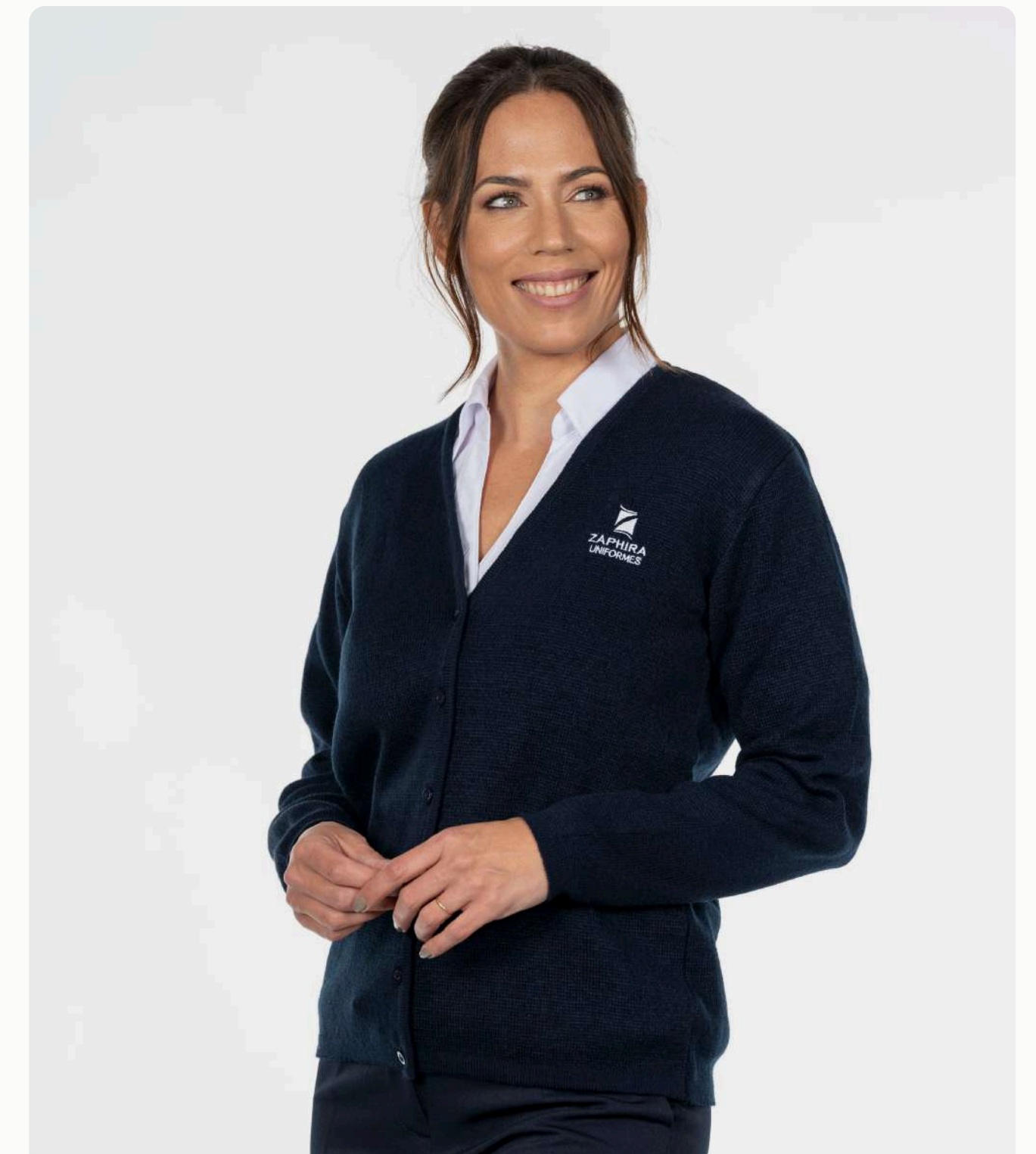


TEJIDO MUJER 63

Cardigan abotonado, escote V, manga larga.

Colores disponibles: Negro, Azul y Gris

✂ Esta prenda admite bordado



TEJIDO HOMBRE H71

Sweater escote V, manga larga.

Colores disponibles: Negro, Azul y Gris

🔗 Esta prenda admite bordado





CAMISA HOMBRE H5004

Camisa de hombre, corte recto, manga larga.

Telas: Poplin Premium y Rayado Rodas

Colores disponibles: Blanco, Celeste y Rayado celeste y blanco

 Esta prenda admite bordado

PANTALÓN HOMBRE H210

Pantalón de vestir, corte Slim con bolsillos laterales.

Tela: Alpaca Premium

Colores disponibles: Azul y Negro



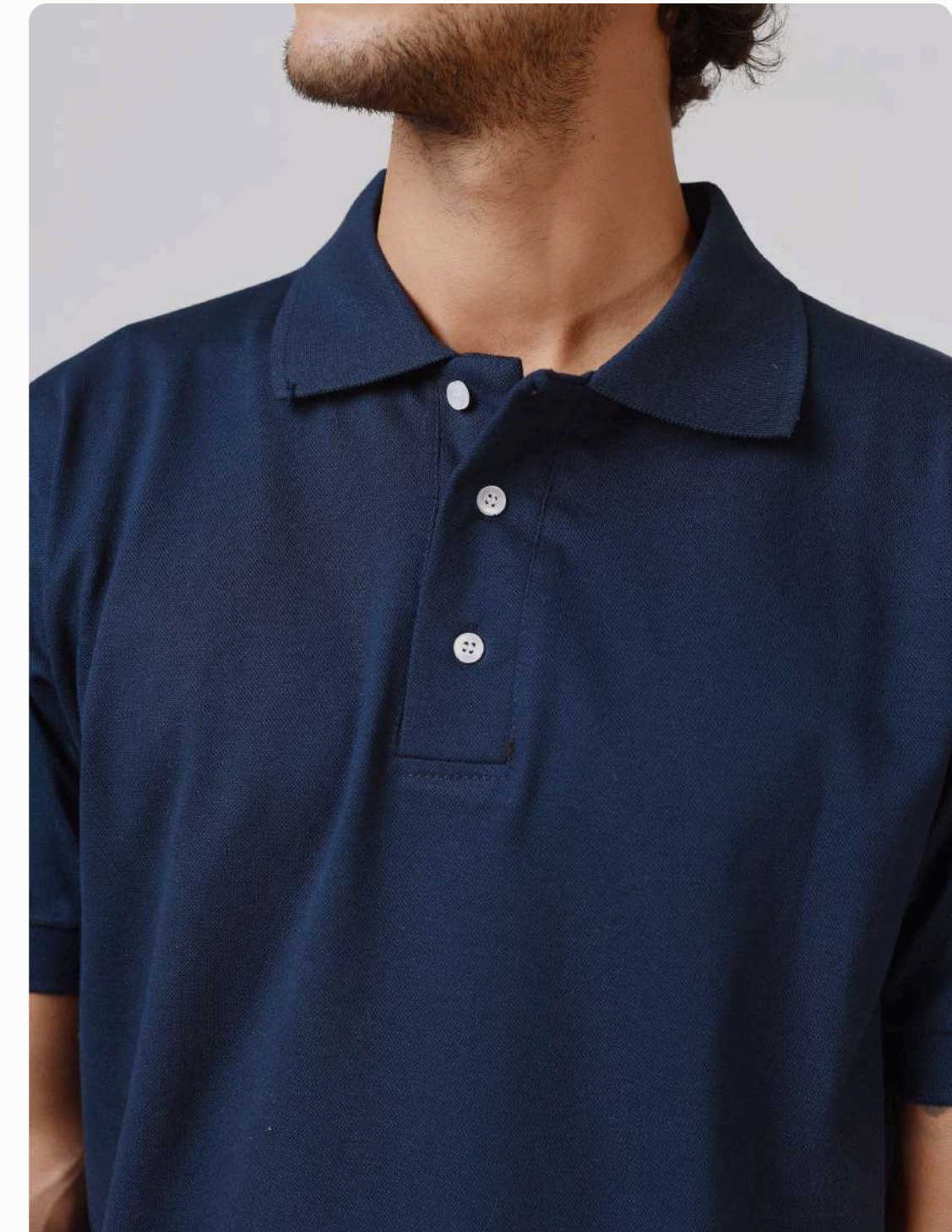
PANTALÓN CARGO

Pantalón cargo unisex, con bolsillos en cintura y laterales.

Tela: Gabardina reforzada

Colores disponibles: Azul y Negro





CHOMBA H75

Chomba clásica, manga corta.

Tela: Piqué

Colores disponibles: Azul y Blanco

 Esta prenda admite bordado

CAMPERA ULTRA LIGHT UNISEX

Campera de abrigo ultra liviana, rompe vientos e impermeable. Con 2 bolsillos laterales y 2 bolsillos internos. Capucha con cierre desmontable.

Colores disponibles: Negro

✂ Esta prenda admite bordado





ADMINISTRATIVA

Línea Exclusiva



¿CÓMO REALIZAR TU PEDIDO LINEA ADMINISTRATIVA?



1. CONSULTA

Envíanos tu consulta via: Mail / Whatsapp / Teléfono .

Detallando: Razón Social / Cantidad de uniformes a cotizar / Teléfono, mail de contacto y CUIT.



2. MUESTRARIO

En caso de querer recibir el muestrario de telas, especificar dirección postal.



3. PRESUPUESTO

Una vez decidido modelos, telas, colores y cantidades, les enviaremos el presupuesto final.



4. CONFIRMACIÓN

Para confirmar la compra se debe abonar un anticipo que efectiviza mediante transferencia bancaria, cheques o efectivo.



5. TALLES

Se podrá realizar mediante: a) envío de medidas según instructivo que recibirán por email, b) envío de curva completa de talles a su empresa en cualquier lugar del país (consulte mínimo de uniformes).



6. ENTREGAS

Una vez confirmados todos los talles y abonado el anticipo, se derivara al área de producción para iniciar la confección y realizar la entrega en el tiempo acordado.

TELAS

Variedad de telas y colores para destacar la imagen de tu empresa

Sastrería

ALPACA PEINADA



ALPACA CON ELASTANO



MADRAS CON ELASTANO



SPANDEX CON ELASTANO



GABARDINA CON ELASTANO



MELANGE



TWO WAY CON ELASTANO



Camisería

POPLIN



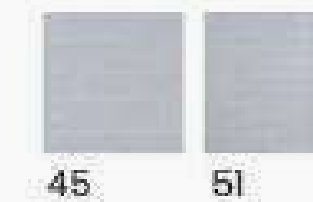
FIL A FIL



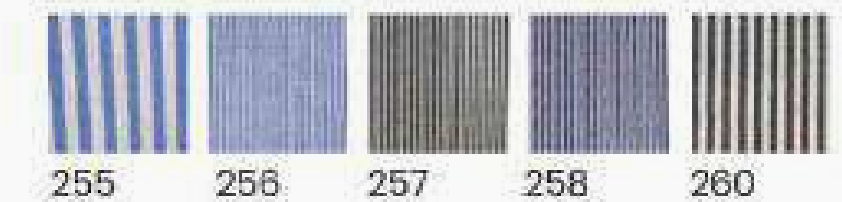
OXFORD



RATTIER



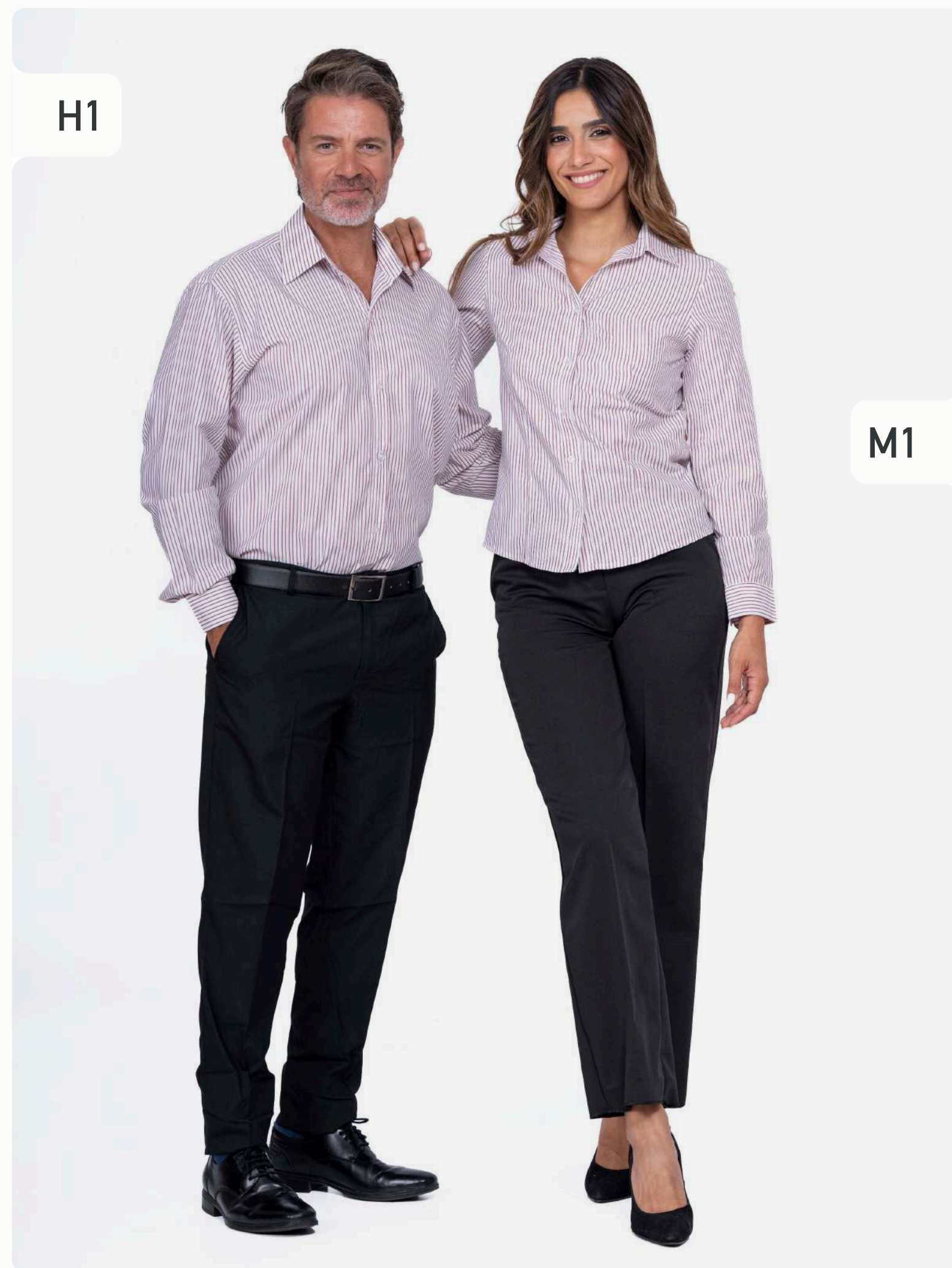
RAYADOS PREMIUM



RAYADOS RODAS



*Imágenes ilustrativas, consultanos por mayor variedad!



CAMISA 61H5004
PANTALÓN 61H210

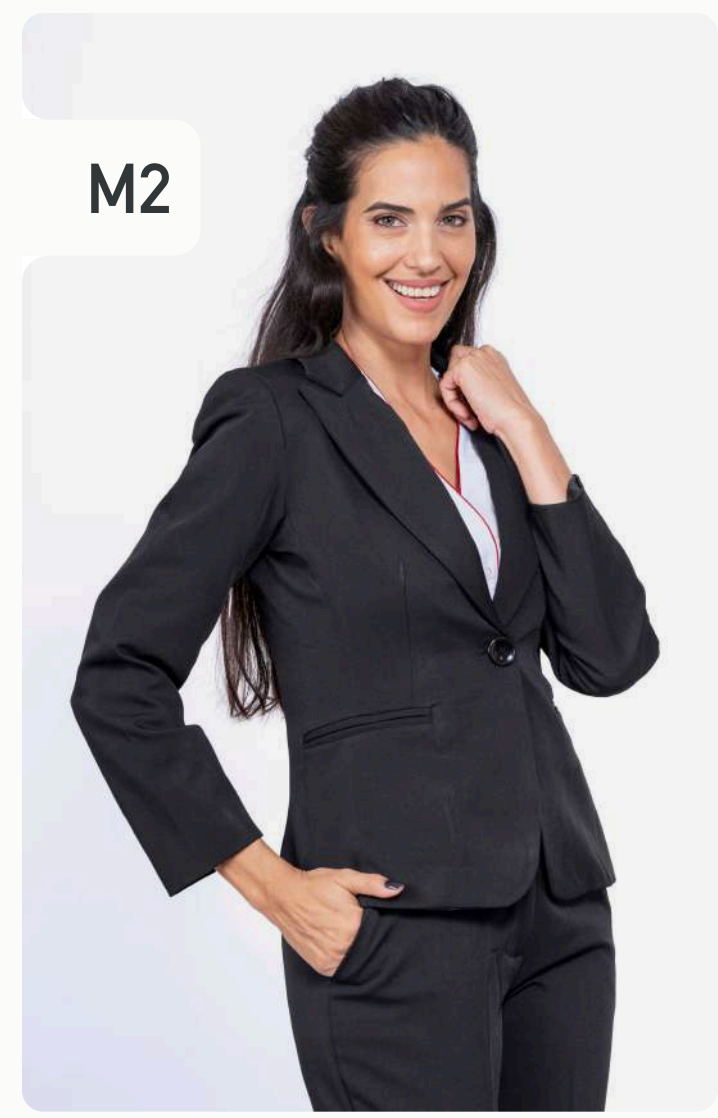
CAMISA 615304
PANTALÓN 612110



CAMISA 615203
PANTALÓN 61270



BLAZER 61330
PANTALÓN 61270



POLERA 616404



H2

M4

CAMISA 61H5004
PANTALÓN 61H210

H2

CAMISA 615704
PANTALÓN 612110

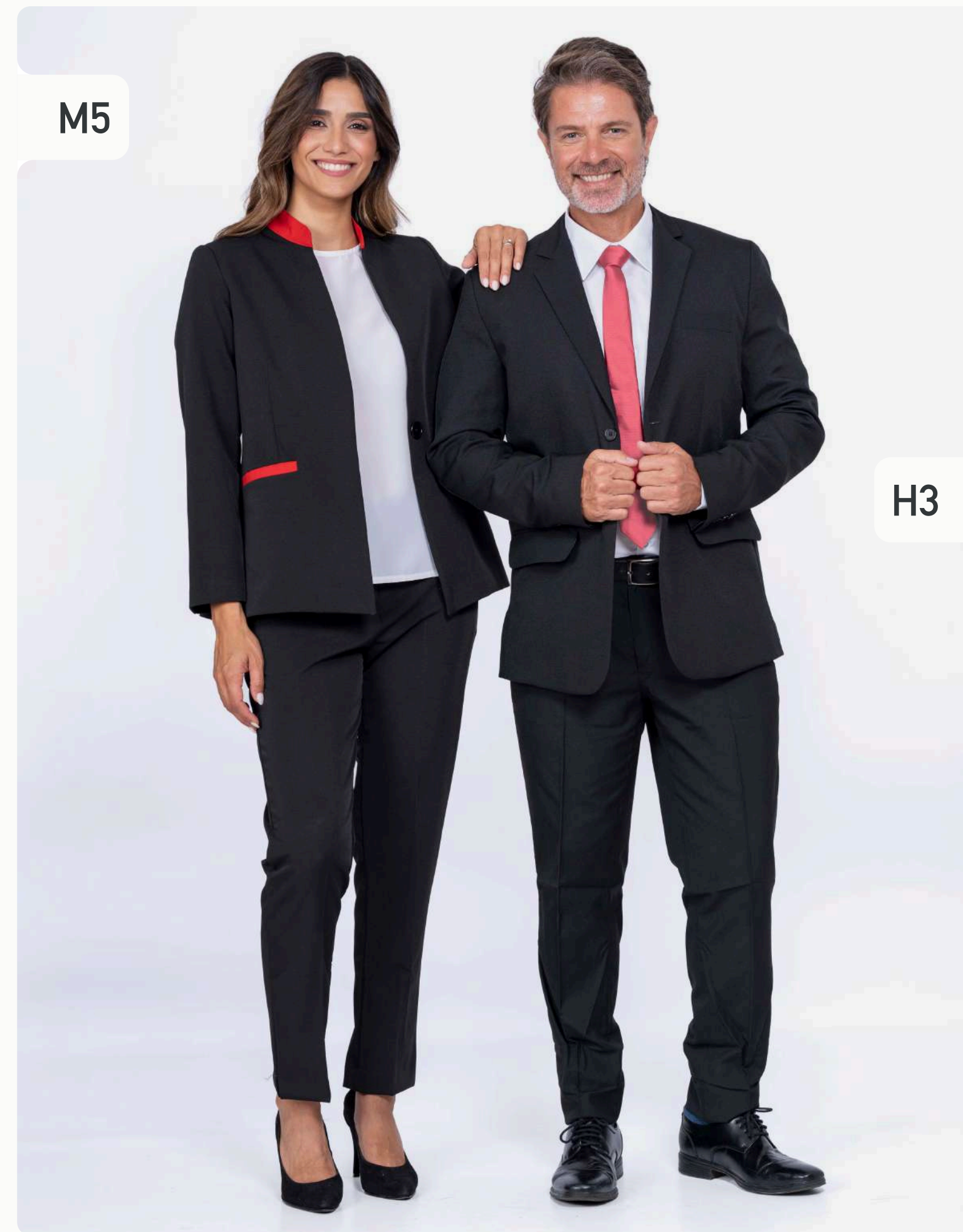
M4



M4



SACO 613300



M5

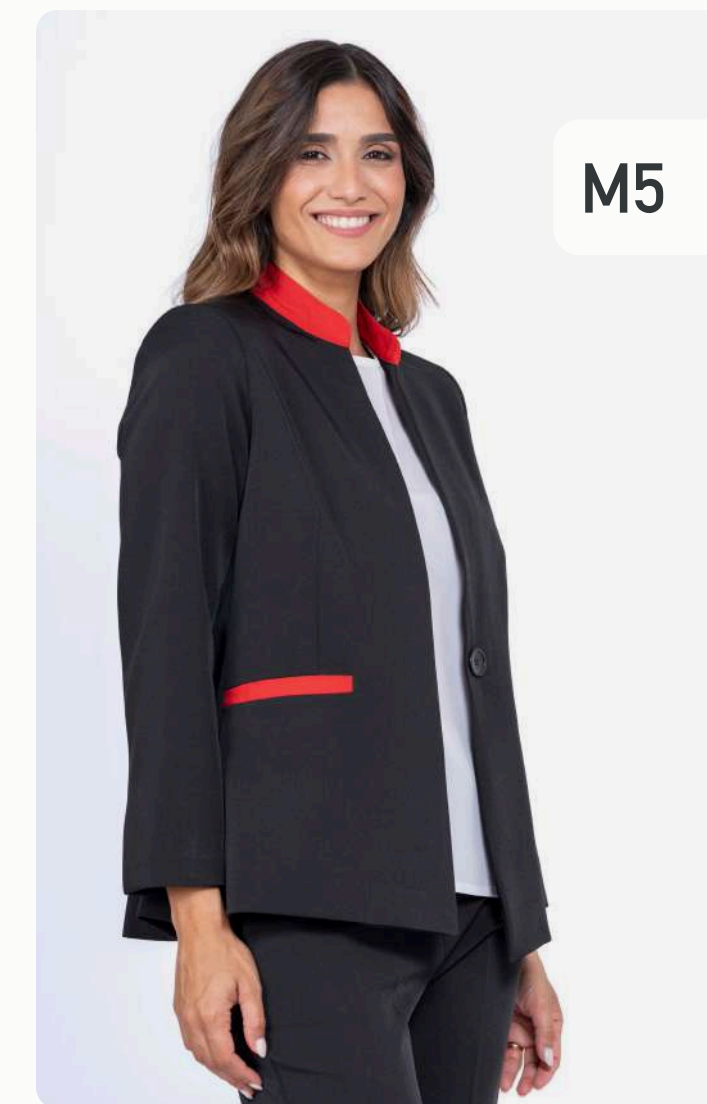
H3

BLAZER 61351
PANTALÓN 61270

M5

BLAZER 61H300
CAMISA 61H5004
PANTALÓN 61H210

H3



M5



M5

BLUSA 615804

M5

M6

H4



CAMISA 615304
PANTALÓN 612110

M6

CAMISA 61H5004
PANTALÓN 61H210

H4

M6



M7



CHALECO 61400
PANTALÓN 612110

M7

M7



CAMISA 615304

M7

M8



BLUSA 615804
PANTALÓN 61220

M8

M8



M8



M10



SACO 61322
PANTALÓN 612110

M10

CAMISA 615203
PANTALÓN 61270
SACO 61350

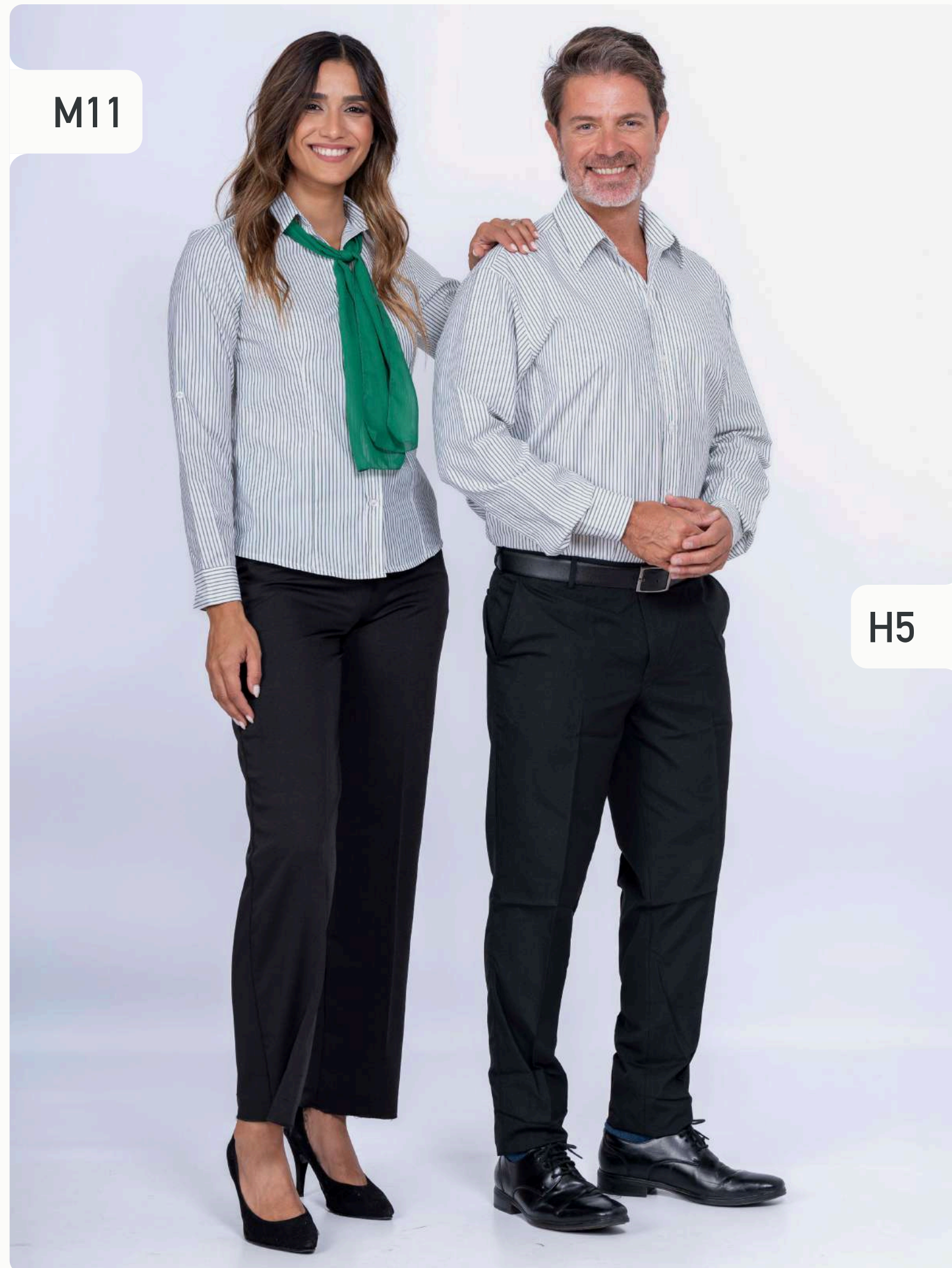
M9

M9



CAMISA 615203
PANTALÓN 61270

M9

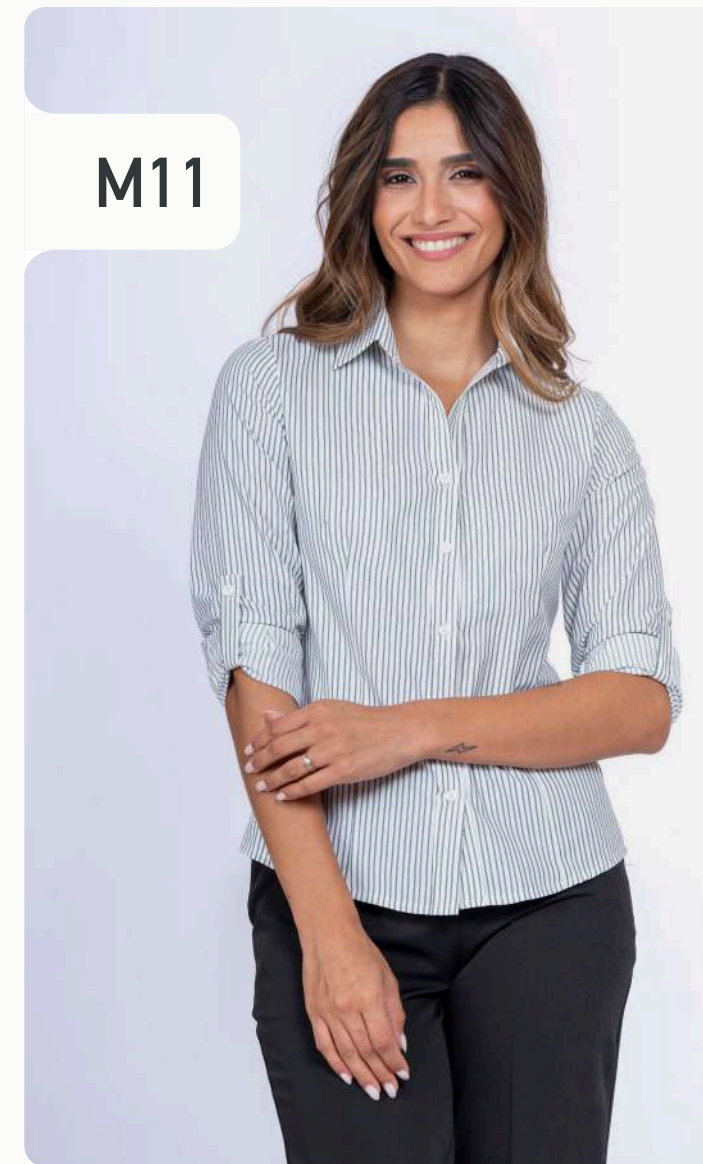


CAMISA 615304
PANTALÓN 612110

M11

CAMISA 61H5004
PANTALÓN 61H210

H5



M11



M12

CAMISA 615203
PANTALÓN 61270

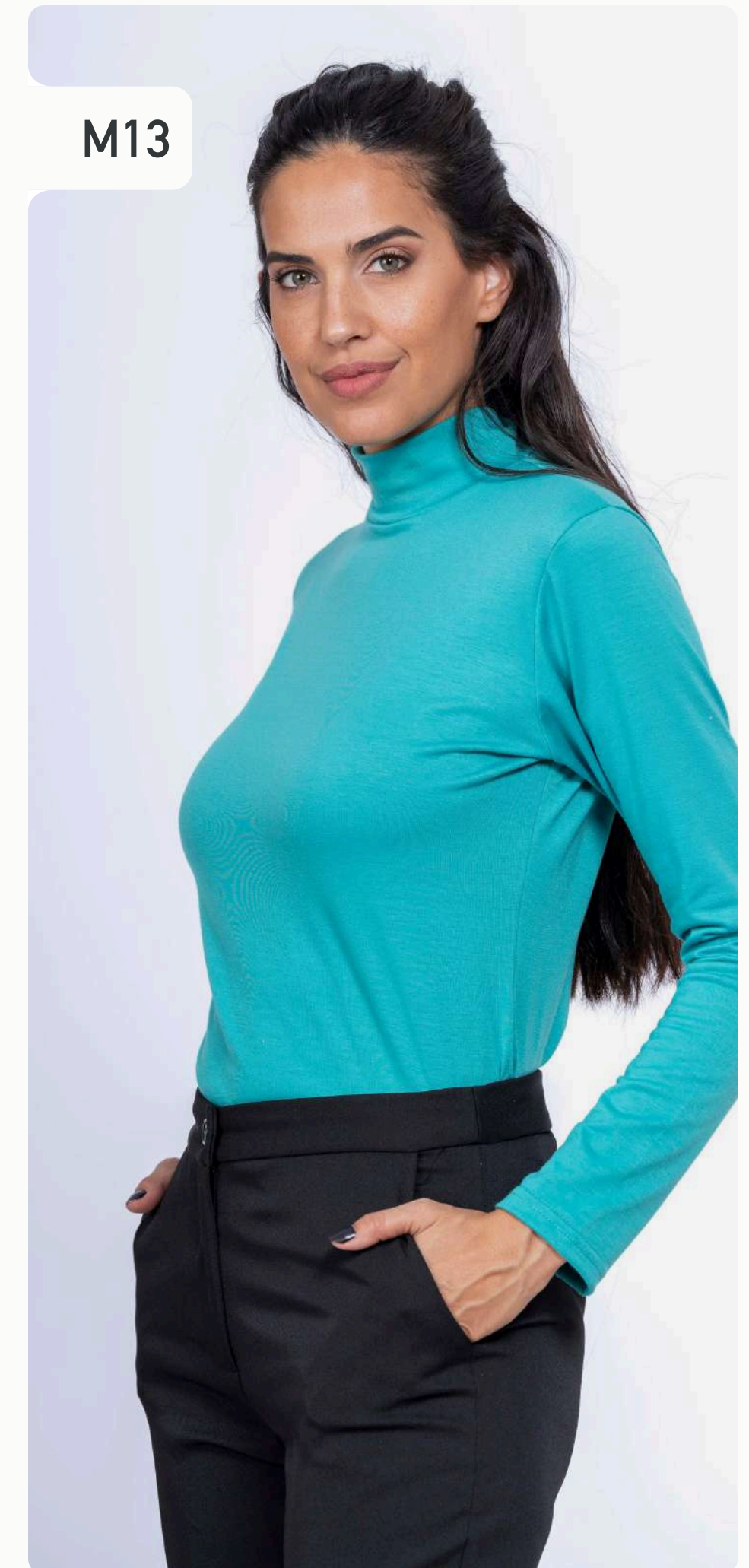
M12



M13

CHALECO 61400

M13



M13

POLERA 616404
PANTALÓN 61270

M13

M14



M15

M14



BLAZER 61351
BLUSA 615804
PANTALÓN 61270

M14

M14



BLUSA 605813

M14

M14



M15

BLAZER 61322
BLUSA 615843
PANTALÓN 612110

M15

M16



TAPADO 618104

M16

M17



PANTALÓN 612110

M17

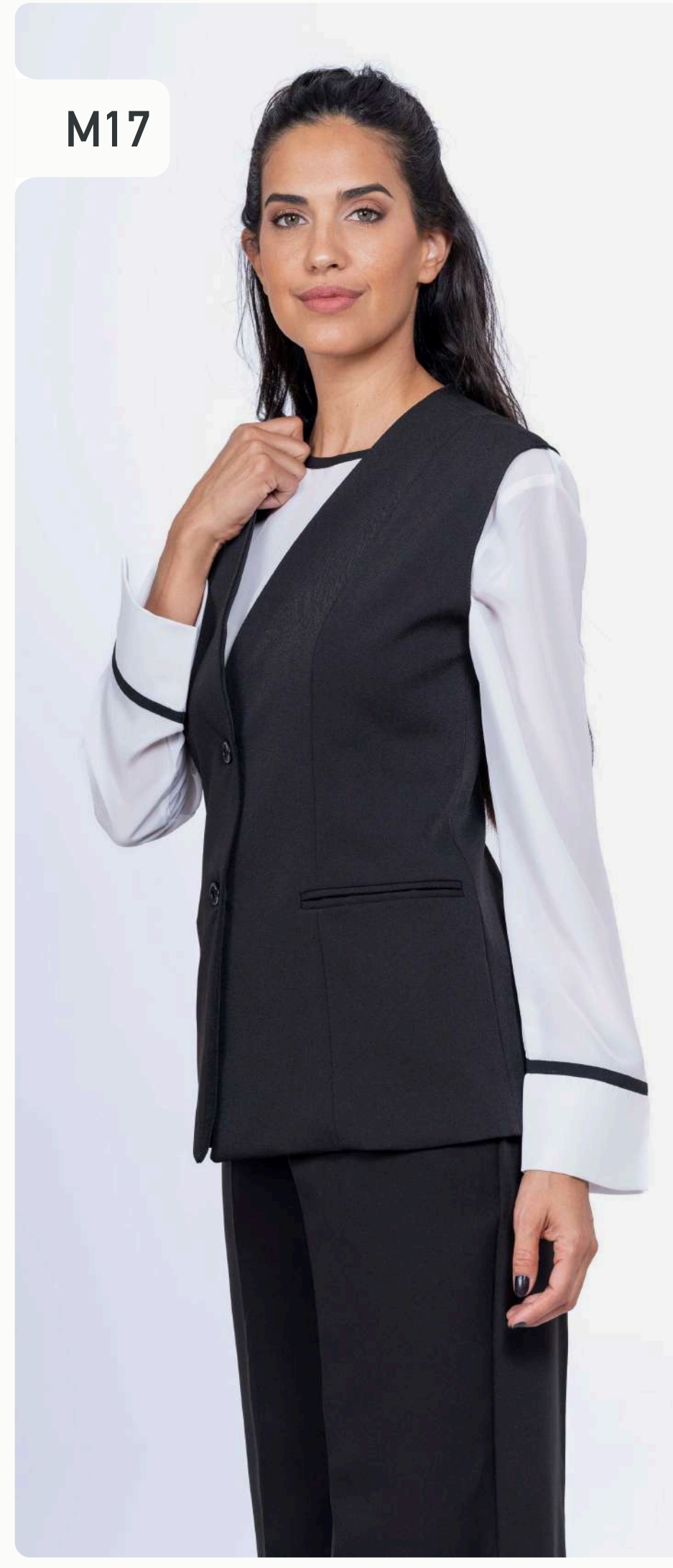
M17



BLUSA 615844

M17

M17



CHALECO 61400

M17

M18



PANTALÓN 512110

M18

M18



BLAZER 61320

M18

M18



CAMISA 615203

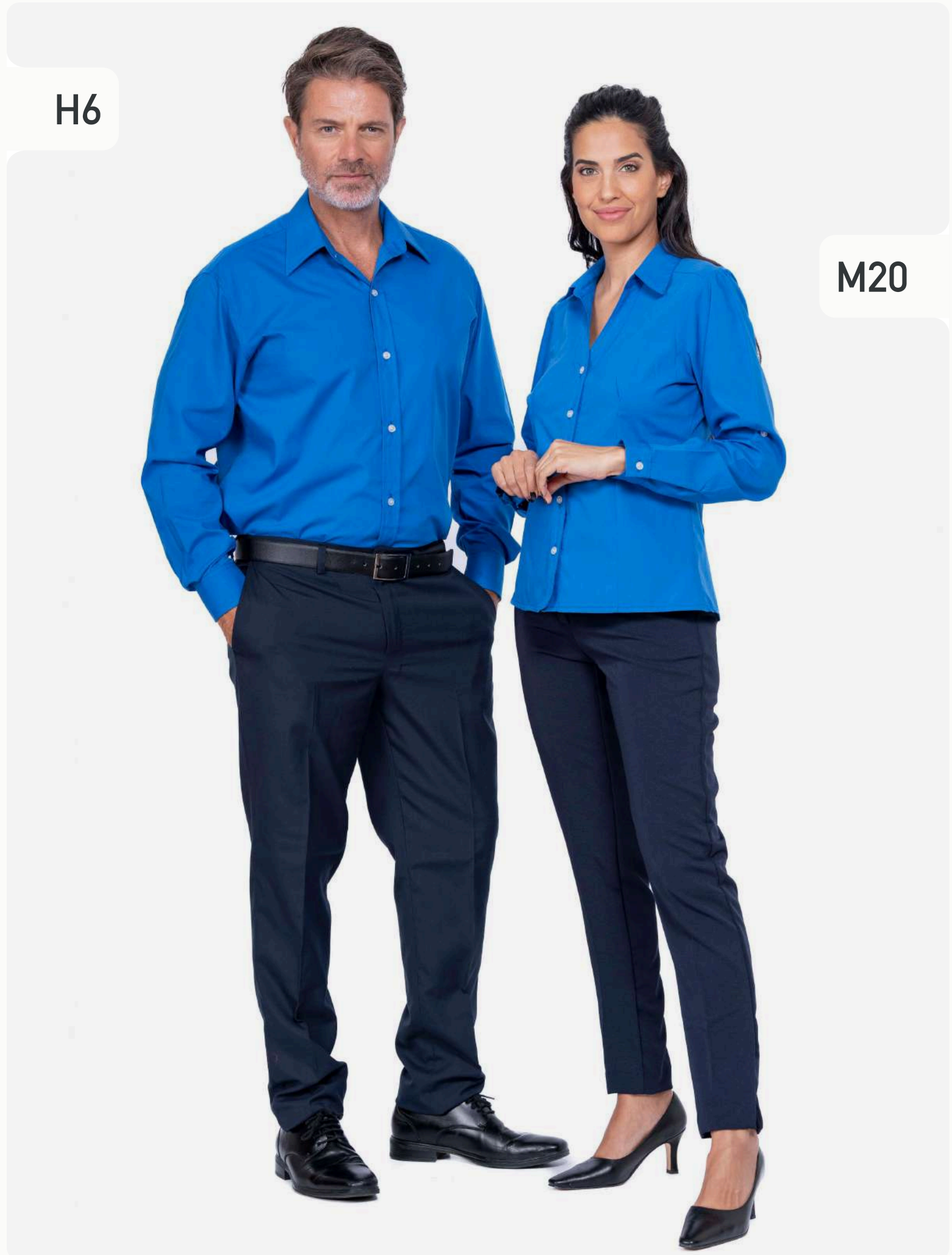
M18

M19



CAMISA 615704
FALDA 61100

M19



CAMISA 61H5004
PANTALÓN 61H210

H6

CAMISA 615704
PANTALÓN 61270

M20



CAMISA 61H5014
PANTALÓN 61H210

H7

CAMISA 615314
PANTALÓN 61270

M21



M22



CAMISA 615223

M22

M22



BLAZER 61320
PANTALÓN 61270

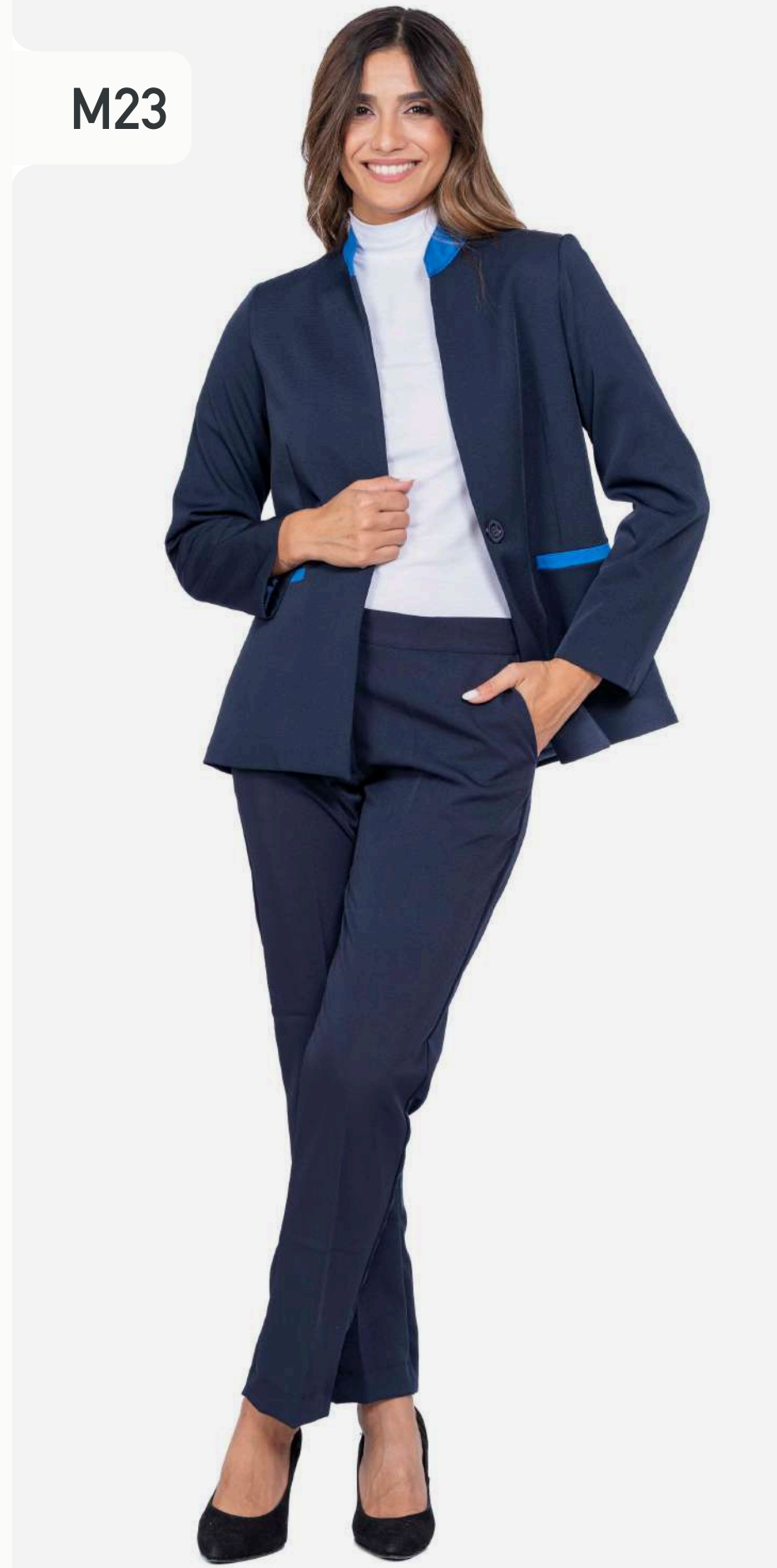
M22

M22



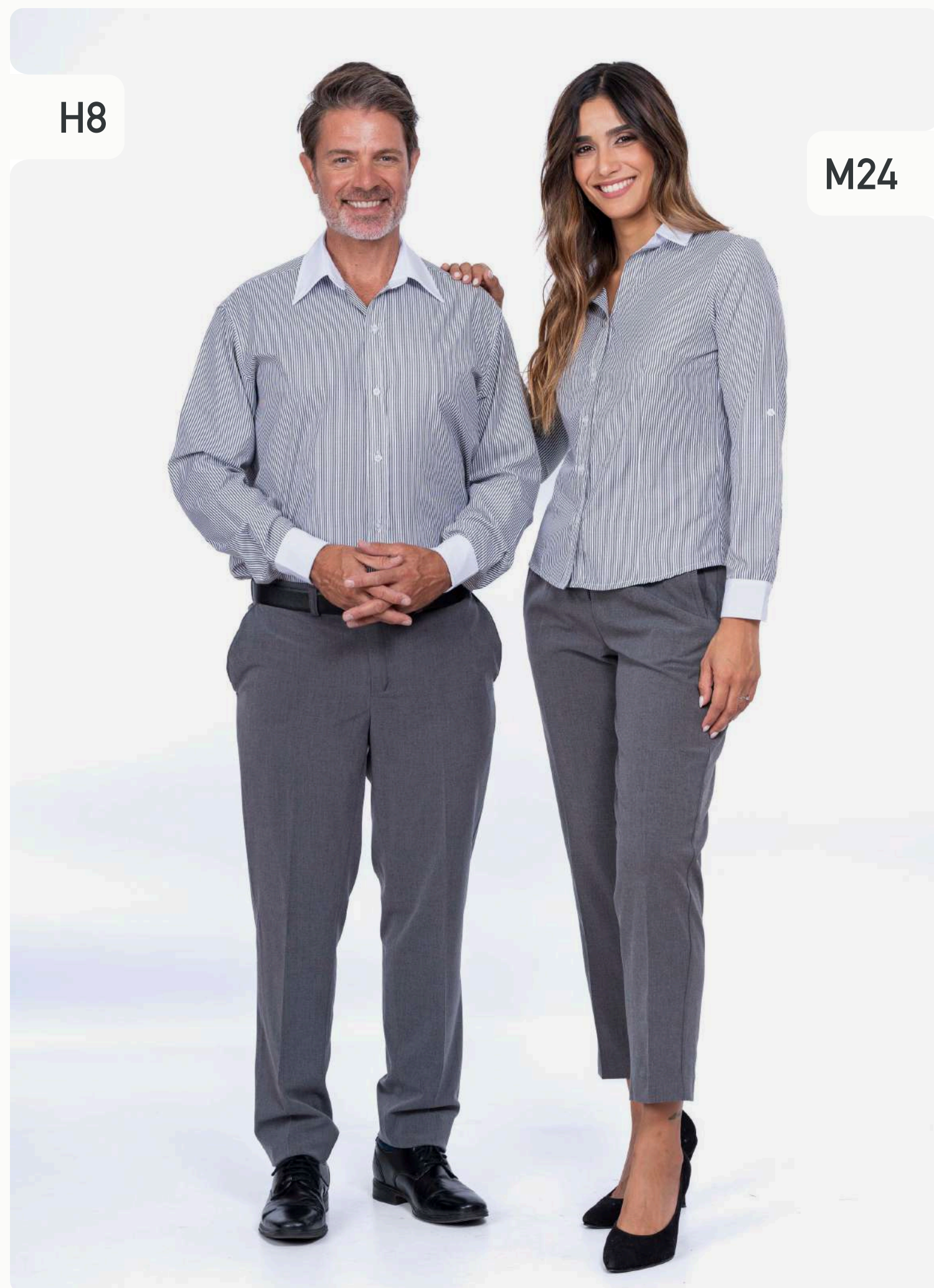
M23

M23



BLAZER 61351
POLERA 616404
PANTALÓN 61270

M23



CAMISA 61H5014
PANTALÓN 61H210

H8

CAMISA 615314
PANTALÓN 61250

M24



REMERA 616004
PANTALÓN 61250

M25



REMERA 616004

M26



H9

M27

M28



M27



BLUSA 615804
PANTALÓN 612110

M27

M27



BLAZER 61350

M27

H9



M28

CAMISA 61H5004
PANTALÓN 61H210

H9

BLAZER 61320
CAMISA 615704
FALDA 61100

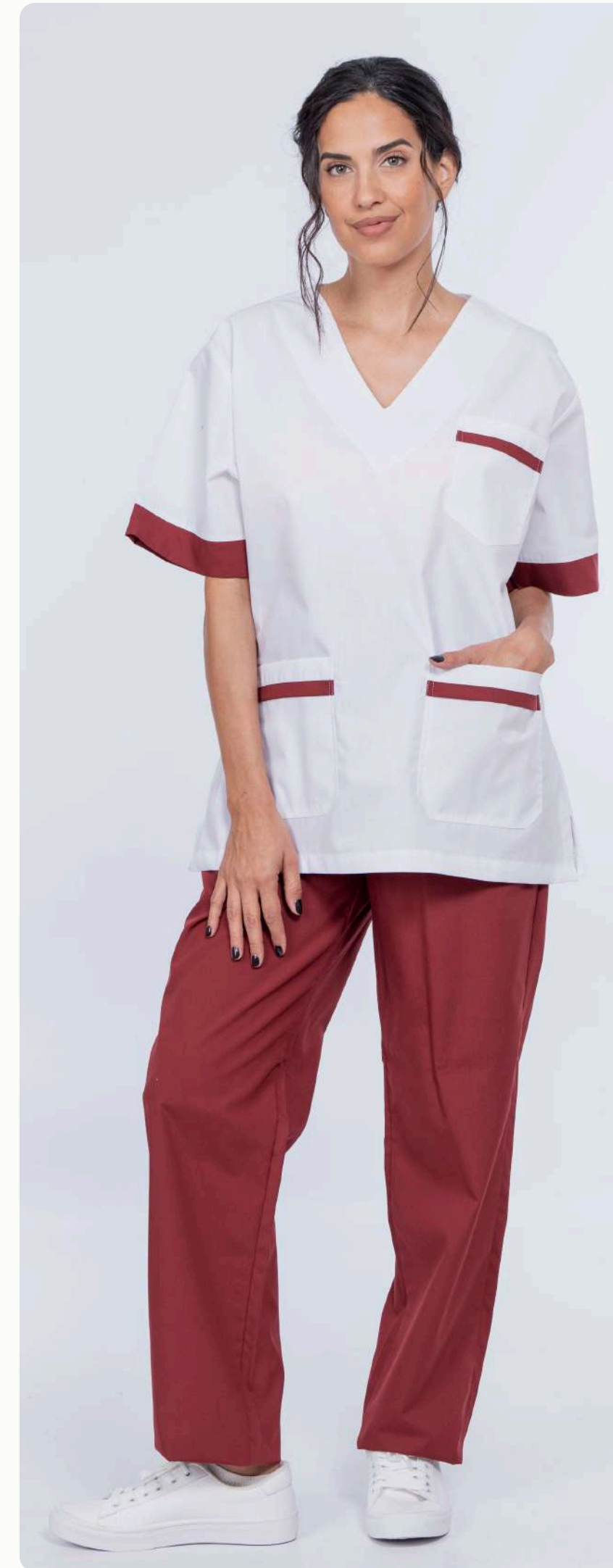
M28



SANIDAD

Funcionalidad y estilo

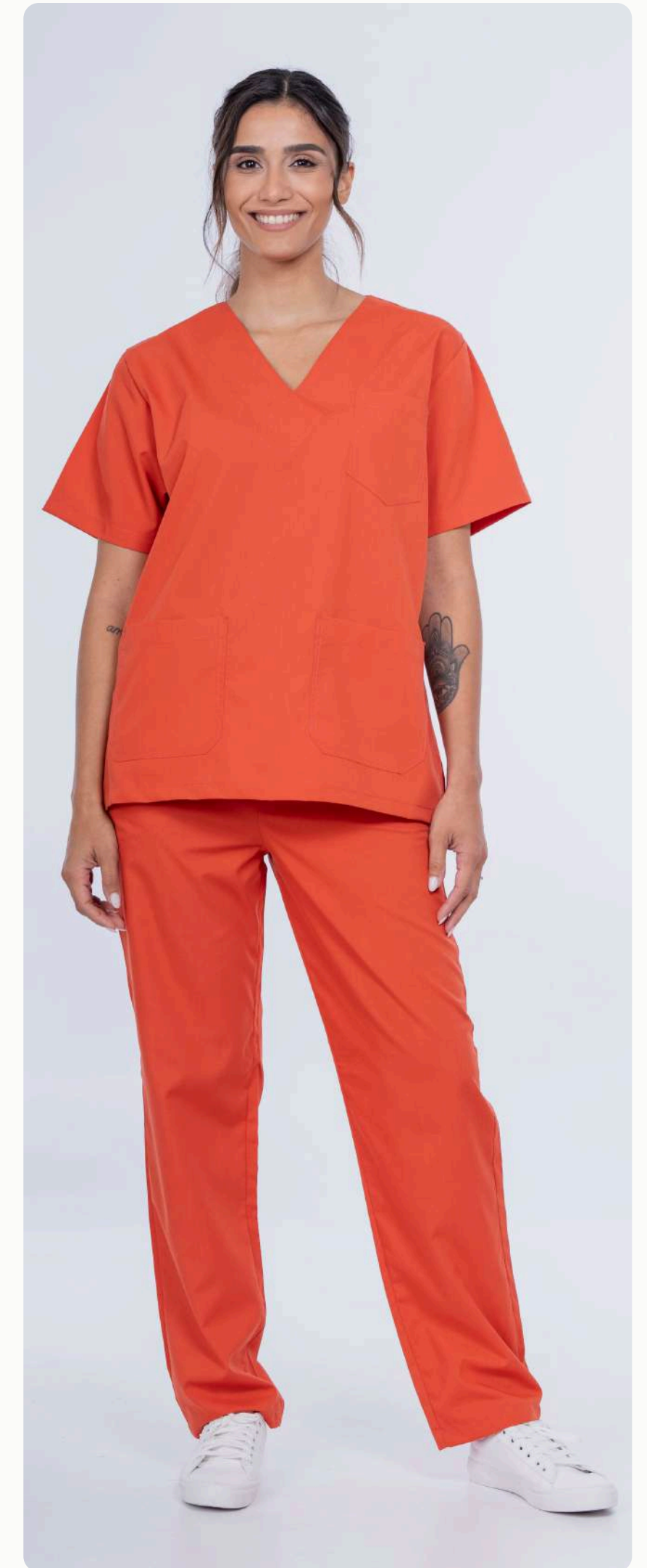
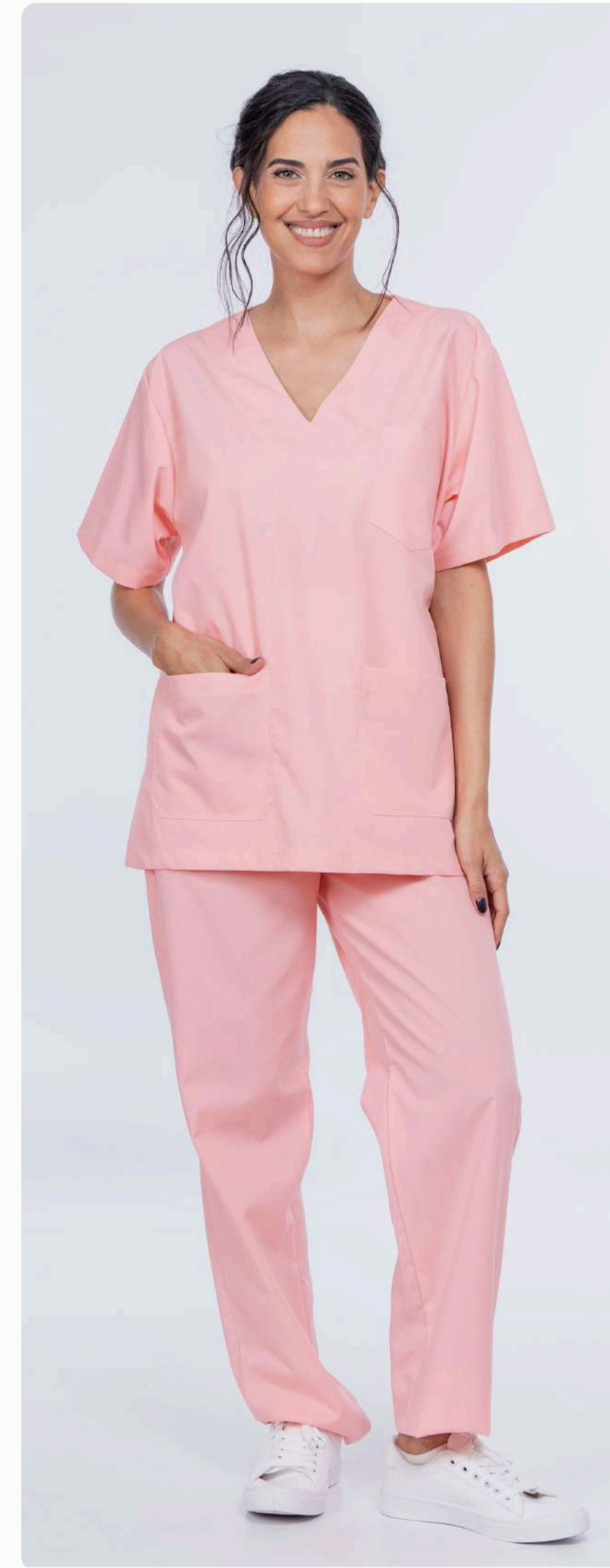




AMBO UNISEX 61A944



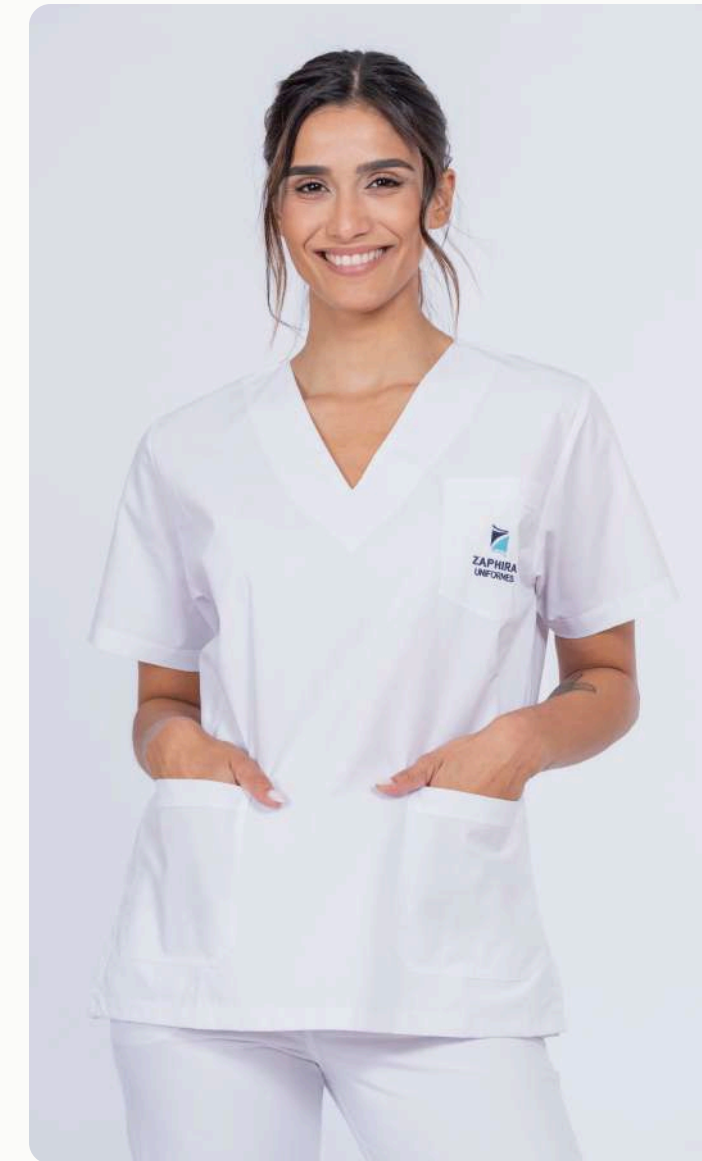
AMBO UNISEX 61A900



AMBO UNISEX 61A900



AMBO UNISEX 61A900





LABORAL

Innovación y comodidad





CHOMBA MASCULINA H751
PANTALÓN UNISEX L200

CHOMBA FEMENINA M751
PANTALÓN UNISEX L200



REMERA LH610
PANTALÓN UNISEX L200

REMERA LM610
PANTALÓN UNISEX L200



REMERA LH600
PANTALÓN CARGO UNISEX

REMERA LM600
PANTALÓN CARGO UNISEX



CHOMBA H75
PANTALÓN UNISEX

CHOMBA M75
PANTALÓN UNISEX



REMERA MASCULINA
LH600
PANTALÓN UNISEX

REMERA FEMENINA
MH600
PANTALÓN UNISEX



BUZOS LB600 (CUELLO BASE)
PANTALÓN UNISEX L200



CAMPERA UNISEX L8900
PANTALÓN CARGO UNISEX



CHALECO POLAR



CAMPERA CANGOO
CHOMBA H75

CAMPERA CANGOO
CHOMBA M75



CHOMBA M75
PANTALÓN CARGO UNISEX



CHOMBA H75



CAMPERA CANGOO



REMERA LM600
PANTALÓN CARGO UNISEX



CHALECO POLAR



BUZO LB610
(CUELLO SEMI ALTO)



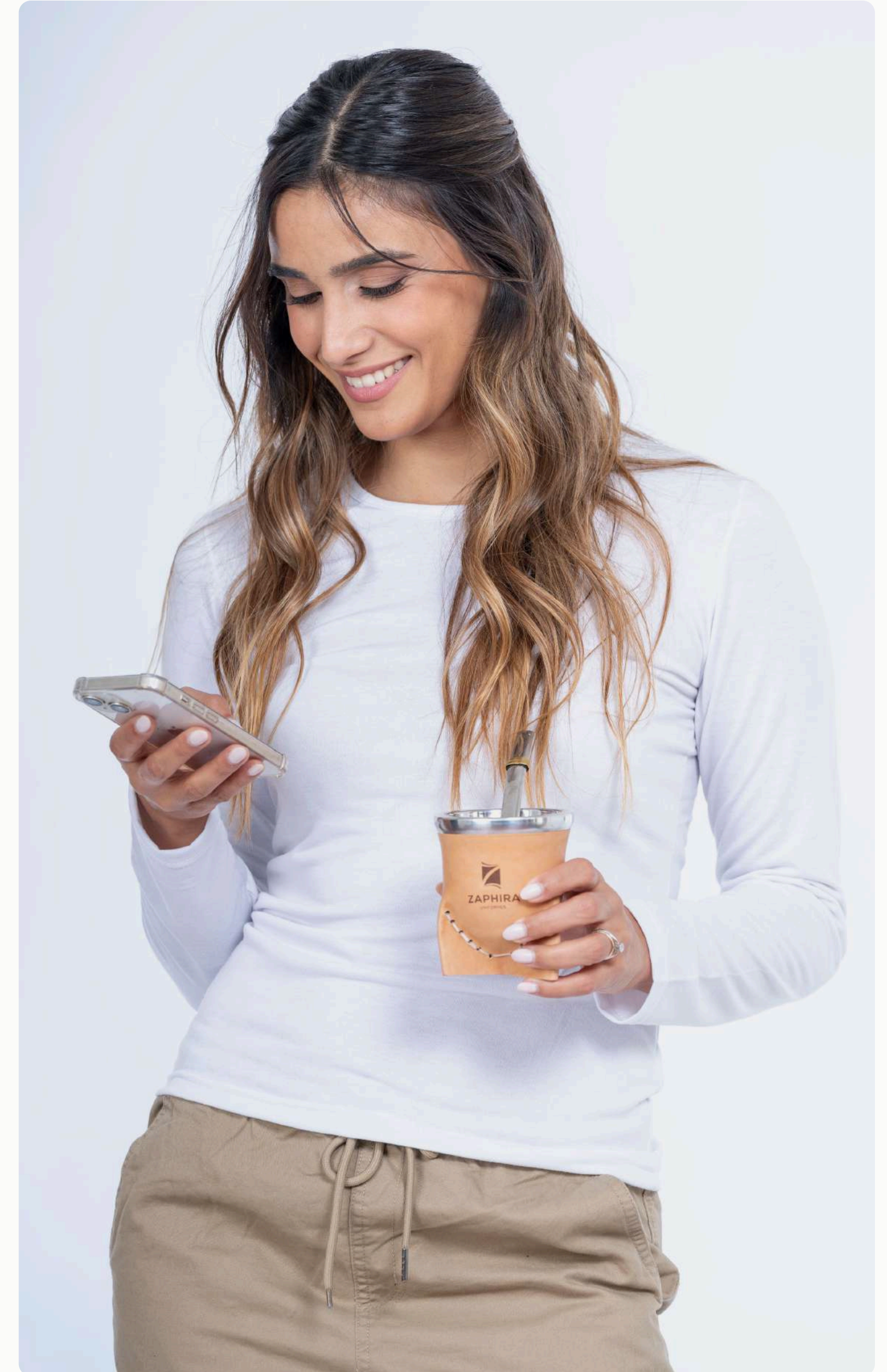
BLUSA LB600
(CUELLO BASE)



REMERA LM600
PANTALÓN UNISEX L200



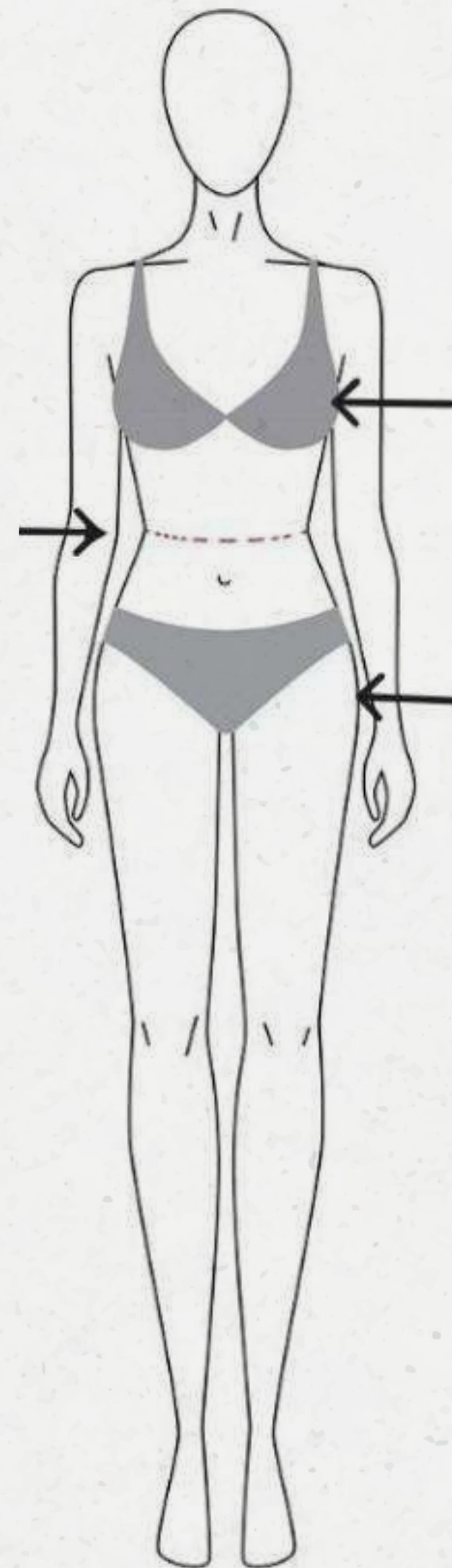
REMERA 616004





INFORMACIÓN ADICIONAL

Edición #61



INSTRUCTIVO DE TALLES

Nos manejamos con una **amplia curva de talles**, que van desde el 36 hasta el 62 (más de 15 talles por prenda), para que cada persona se sienta **cómoda** con el elegido. Por lo tanto, los uniformes no son personalizados, son según esta extensa curva de talles que mencionamos.

INSTRUCTIVO DE MEDIDAS

- Nuestro instructivo de medidas es **fácil** de entender y completar. Los talles no son personalizados, son según nuestros patrones ingresados en el sistema computarizado de tizada y corte, siendo primordial la elección de un talle cómodo. En caso de dudar, siempre optar por el mayor para así después poder ajustarlo a gusto personal.
- Algunas recomendaciones: Deberá siempre tomar las medidas **apoyando** la cinta métrica **al cuerpo**. Sin poner los dedos entre la cinta y el cuerpo, ni ajustandola por demás.
- Tome las medidas sobre **su cuerpo**, no tome medidas sobre prendas de abrigo.

- Tenga en cuenta la posición de la cinta métrica para no confundir principio con final.
- **Cuello:** colocar sobre la parte inferior del cuello.
- **Pecho:** colocar sobre la parte más sobresaliente del pecho.
- **Cintura:** colocar sobre la parte de la cintura que ajusta su cinturón.
- **Cadera:** colocar la cinta métrica horizontalmente sobre la parte más sobresaliente de su cadera.
- Si cuando toma sus medidas para prendas, como pantalones o faldas, no coinciden sus medidas de cintura y cadera en la misma talla, deberá escoger la talla de la medida mayor.
- Cuando esté dudando sobre dos tallas, es recomendable **elegir la mayor**, seguramente estará más cómodo con ella.

MASTER TALLES

Pronto envío de la curva de talles completa de los modelos elegidos, en telas de las mismas características, para que **cada uno** pueda medirse y determinar el talle que más le sienta.

- Este **envío** se realiza **a todo el país**.

CUIDADOS DEL UNIFORME

LAVADO

- No esperar demasiado tiempo para lavar y permitir que se ensucie en exceso.
- No guardar ropa húmeda, por lavado, lluvia, transpiración o cualquier otro motivo.
- Antes de lavar desabrochar botones, vaciar bolsillos, desarremangar y levantar cuellos.
- No cargar demasiado el lavarropas y utilizar dentro de lo posible agua fría o casi fría.
- En su primer lavado algunas prendas suelen sufrir alguna pequeña descarga de color por lo que es aconsejable lavarla sola. En este sentido es mejor lavar siempre juntas prendas del mismo color.
- No dejar nunca prendas en remojo, ni demasiado tiempo en el lavarropas después del lavado.
- Cuando decida lavar la ropa no lo haga en etapas, hágalo de una vez hasta terminar. Este cuidado es fundamental cuando la prenda es combinada.
- Si utiliza jabones especiales respete al máximo las instrucciones de los mismos, particularmente en lo referente a la cantidad a utilizar y al tiempo de remojo que indican. Cualquier exceso puede arruinar la prenda definitivamente.

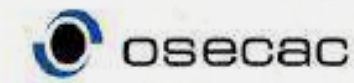
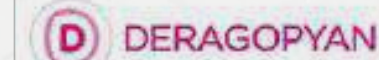
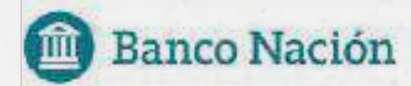
SECADO

- El sol ayuda a blanquear la ropa blanca pero es el peor enemigo de la ropa de color. Por lo tanto es aconsejable no secar la ropa de color al sol y si se lo hace, dar vuelta la prenda dejando para afuera la parte interna de la misma.
- Es mejor que el lugar de secado esté aireado. Si se seca en un tendedero interior, procurar que haya corriente de aire.
- Las prendas propensas a deformación, deben estirarse al secar para que recuperen su forma. Este tipo de productos no es habitualmente fabricado por esta empresa.
- No se debe secar por aire caliente ni por calefacción; particularmente si se trata de prendas de algodón o lana.

PLANCHADO

- Planchar con la ropa ligeramente húmeda.
- Empezar a planchar con la temperatura más baja a las prendas sintéticas. Luego con una mayor a las de algodón. Si usa plancha a vapor mucho mejor.
- Esperar unos minutos para pasar a una temperatura más baja.
- No planchar de forma directa sobre las estampas de la prenda. Es conveniente poner un trapo encima o hacerlo con la prenda dada vuelta.

CONFÍAN EN NOSOTROS

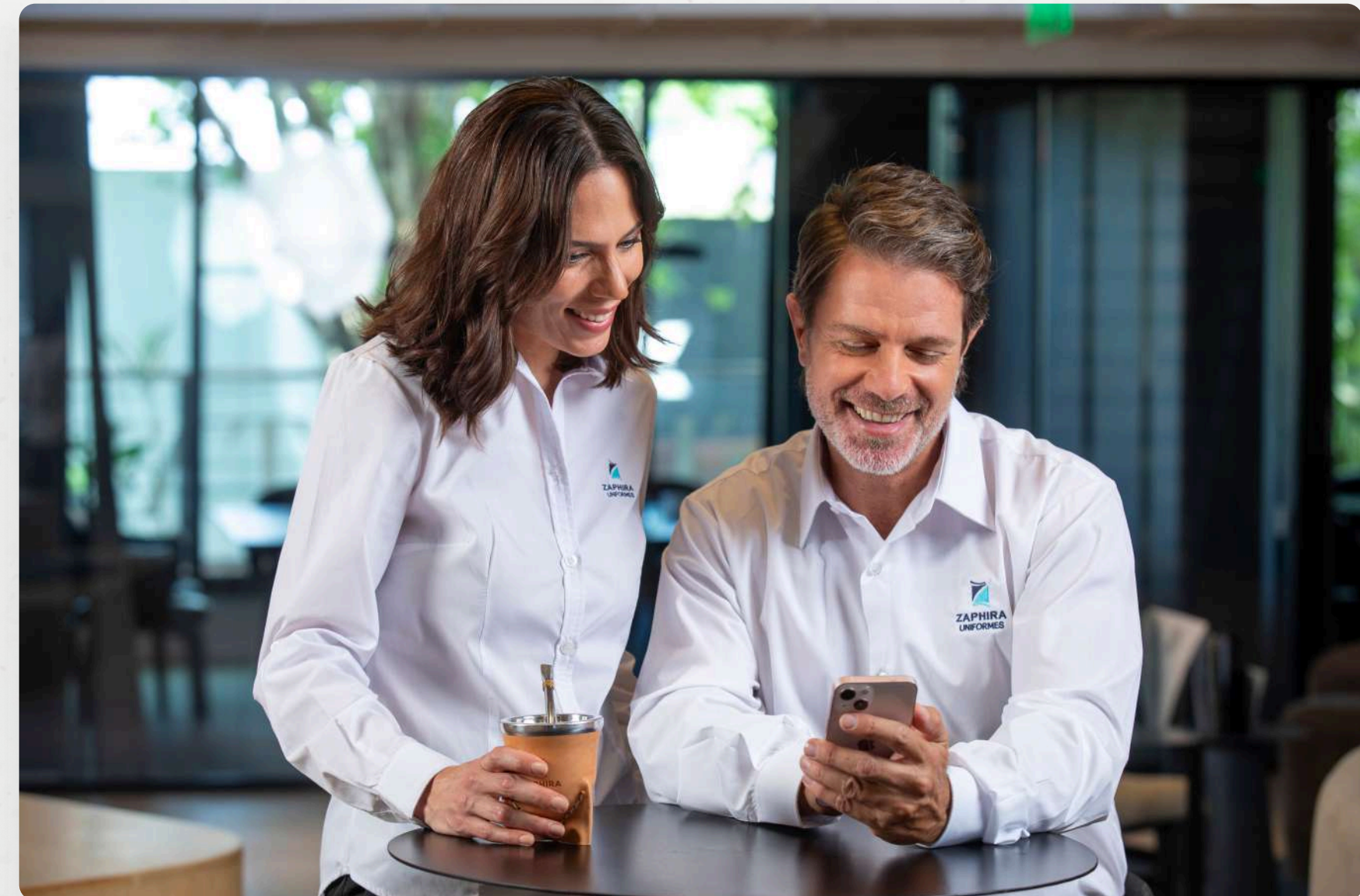


CONFÍAN EN NOSOTROS





¿NECESITAS ASESORAMIENTO?


Comunícate con nosotros y recibí atención personalizada. **¡Estamos para ayudarte a encontrar la mejor solución en uniformes para tu empresa!**




CONTACTO

 [\(+54\) 011 4964-1971](tel:+541149641971)

 info@zaphirauniformes.com.ar

 [Tucumán 2547](#)
[Buenos Aires, Argentina](#)
[CP: T1052ABC](#)

 [\(+54\) 911 2621-8838](tel:+5491126218838)

 zaphirauniformes.com